

京都が 好きだ!

I Love Kyoto

2024 号外
緊急号

府議会NEWS

京都府議会 会派/京都が'好きだ' 京都市上京区下立売通新町西入 京都府議会棟

京都府議会派 | 京都が好きだ 議員紹介

かじわら英樹

選挙区
京都市山科区

〔所属委員会〕 農商工労働常任委員会
安心・安全な暮らしに関する特別委員会

〔事務所〕 〒607-8301 山科区西野山百々町227-56
TEL 075-594-5566 FAX 075-594-5588



梶原英樹

Q 検索

LINE

公式アカウント



店頭にお米がない

新幹線はなぜ止まるの?

調査します!

お米がない?? 令和の米不足問題

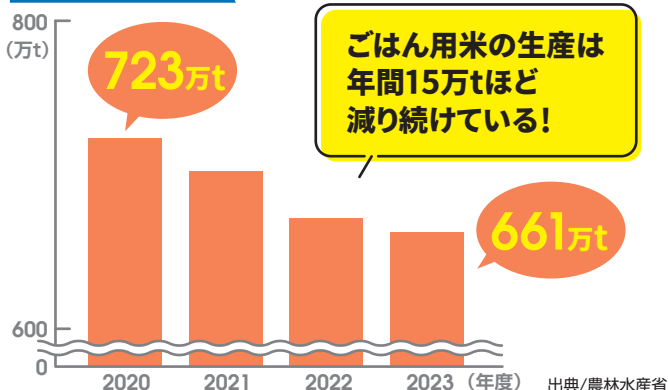
Q 米不足の原因は?



1 昨年のごはん用米の生産が少なかった

- ▶ 昨年の猛暑と渇水による不作
- ▶ コロナ禍で需要が減り、年々生産量を減らしていた

ごはん用米の生産量

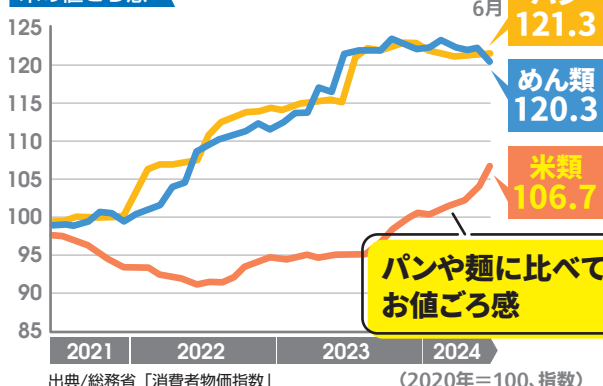


ごはん用米の生産は
年間15万tほど
減り続けている!

2 米の需要が急に増えた

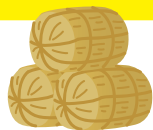
- ▶ パン、麺など小麦製品の物価高騰により米の需要が増えた
- ▶ インバウンド効果による消費 (年3~5万t程度か)
- ▶ 南海トラフ地震臨時情報による買いだめ

米の値ごろ感



パンや麺に比べて
お値ごろ感

Q 在庫量は?



民間の在庫量は **156万t** (6月末時点)

適正在庫量は **200万t**

(1993年の冷夏による米不足の時は20万tだったと言われている)

かじわらコメント

情報が少ないことから不安になり混乱が発生しています。京都府には府民への情報提供を積極的に行い、国が率先して状況を伝えるべきと要望しました。
買いだめせず普段通りの生活を!



山科の新米も
順調に育っています。



お米の価格
について

米価格が上昇していますが、農業関係者からは「ようやく適正な価格になった」と耳にします。一方で、価格が急に上がったことによって、家計が大変になったという声も多く聞きます。9月12日から議会がはじまりますが、農家の生計を保ちつつ、卸売業者に助成金の支援を行い、米価格の激変措置を行うよう要望してまいります。



東海道新幹線はなぜ止まる?



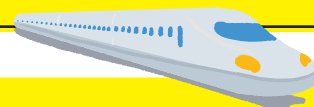
A

大雨等で運転を見合わせる場合の基準



- ① 1時間雨量が60mm以上
- ② 1時間雨量が40mm以上 + 24時間雨量が150mm以上
- ③ 24時間雨量が300mm以上 + 10分間雨量が2mm以上
- ④ 土砂災害の発生危険度を把握した「土壌雨量指数」

59カ所の雨量計
規制値に達したら
直ちに運転見合わせ



A

強風等で運転を見合わせる場合の基準



▶ 風速30m/s以上

さらに風速35m/s以上で係員による線路・設備の点検



かじわらコメント



昔と違い、ゲリラ豪雨が頻繁に起こるなど気象状況が変わってきています。
災害に強い公共交通づくりをめざし、これからも取り組んでいきます。

弱点

1960年代に開業した東海道新幹線は当時の土木技術の関係で『盛り土』が約半分。大雨が降ると盛り土が崩れてしまう恐れがある。

石川県

珠洲市・輪島市へ 災害ボランティア活動

災害後、
月1回現地へ



日本航空学園内の輪島ベースキャンプへ入り、ボランティア活動をさせていただきました。報道されていないこともたくさんあることを目の当たりにし、まだまだ支援が必要だと実感しました。

現地で感じたこと、見てきたことを伝え、京都府からの支援の継続を要望しました。



日本航空学園内にある梶原が宿泊したテン



がれきが撤去されていない地域などまだ多くの震災の傷跡が残っています



能登のイベント、主催者から要望を受け、山科のお店をお願いをして出店してもらいました。